

# EDIFICIO INDUSTRIAL

## OCPL III



### INFORMACIÓN GENERAL GENERAL INFORMATION

<b>Tipo de Propiedad</b> Property Type	Industrial
<b>Parque Industrial</b> Industrial Park	Parque Industrial Cuautitlan (OCPL)
<b>Clase</b> Class	A
<b>Condición</b> Status	Disponible
<b>Fecha de Construcción</b> Construction Date	2006
<b>Terreno</b> Land	37,858 m2
<b>Construcción</b> Gross Building	23,911 m2
<b>Nave</b> Warehouse	23,911 m2
<b>Oficinas</b> Office	135 m2

### DISPONIBILIDAD AVAILABILITY

<b>Disponibilidad Total</b> Total Availability	4,497 m2
<b>Nave</b> Warehouse	4,362 m2
<b>Oficinas</b> Offices	135 m2
<b>Mínimo Divisible</b> Min Available	N/A

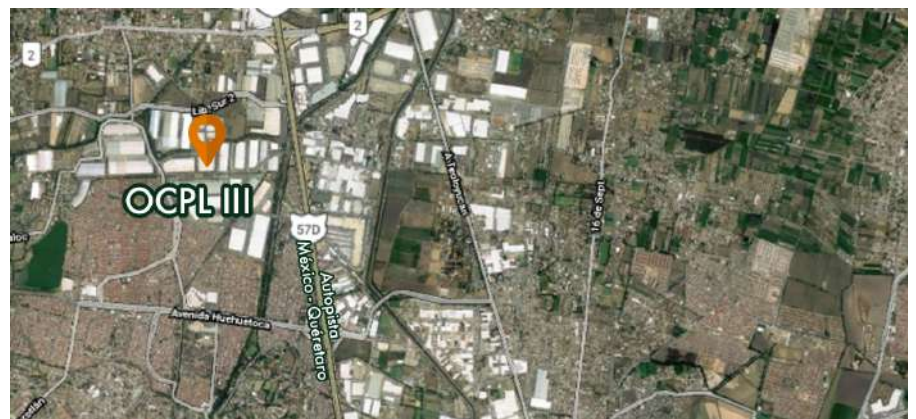
### PRECIO ASKING PRICE

<b>Venta</b> (US/m2) Sale (US/Sqm)	N/A
<b>Renta</b> (US/Mes) Leasing (US Sqm/Month)	\$5.20 (USD/m2)

### DESCRIPCIÓN GENERAL GENERAL DESCRIPTION

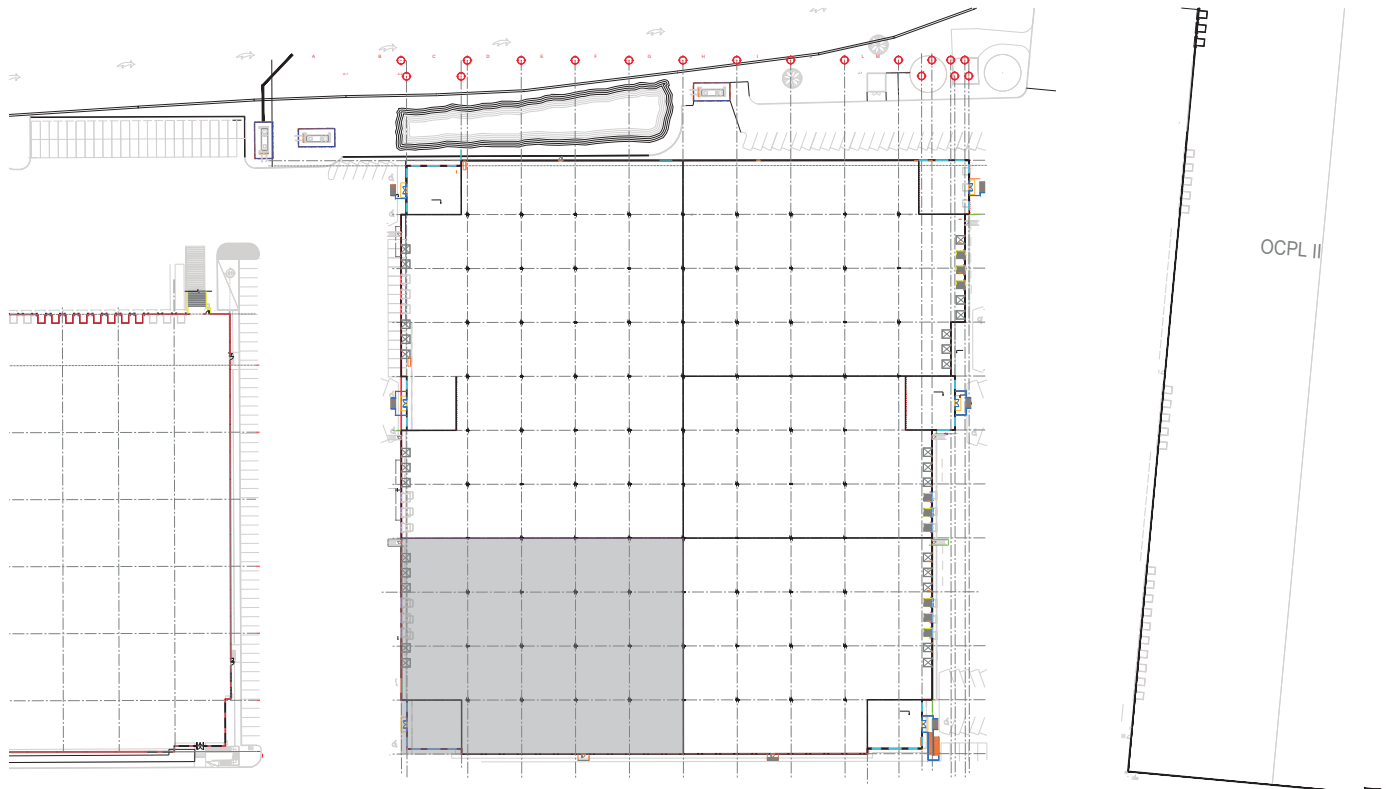
<b>Altura libre</b> Clear Height	9.75 m
<b>Tipo de Construcción</b> Construction	Muros de concreto tilt-up y estructura de acero
<b>Piso</b> Floor	Concreto 250 kg/cm2, reforzado con fibra de polipropileno Capacidad de carga 6 tons
<b>Tipo de Techo</b> Roofing	KR-18 calibre 24 Zintro Alum con skylights
<b>Tipo de Muros</b> Walls	Tilt-up concreto de 8 in
<b>Espacio entre Columnas</b> Bay Size	14.71 x 14.72 m
<b>Patio de Maniobras</b> Maneuver yard	40 m
<b>Sistema contra Incendio</b> Warehouse	Mangueras y gabinetes con posibilidad de incrementar a rociadores
<b>Planta de tratamiento</b> Water Treatment	Descargas a planta de tratamiento del parque industrial
<b>Agua</b> Water	Suministro del parque industrial
<b>Estacionamiento</b> Parking	18 lugares
<b>Iluminación</b> Lighting	Luminarias HID para 300 luxes (posibilidad de actualización)
<b>Suministro Eléctrico</b> Power Supply	300 KVA
<b>Andenes</b> Dock Doors	5 andenes equipados
<b>Rampa de Acceso Trailers</b> Drive in Doors	1 rampa de acceso

### MAPA DE UBICACIÓN LOCATION MAP



# EDIFICIO INDUSTRIAL

## OCPL III



Area disponible – 4,49795 m2

