

EDIFICIO INDUSTRIAL

OLCT H



INFORMACIÓN GENERAL

GENERAL INFORMATION

Tipo de Propiedad Property Type	Industrial
Parque Industrial Industrial Park	Parque Industrial Lerma (OLCT)
Clase Class	A
Condición Status	Disponible
Fecha de Construcción Construction Date	2010
Terreno Land	11,700 m ²
Construcción Gross Building	5,295 m ²
Nave Warehouse	5,008 m ²
Oficinas Office	287 m ²

DISPONIBILIDAD

AVAILABILITY

Disponibilidad Total Total Availability	2,518 m ²
Nave Warehouse	2,453 m ²
Oficinas Offices	65 m ²
Mínimo Divisible Min Available	N/A

PRECIO

ASKING PRICE

Venta (US/m ²) Sale (US/Sqm)	N/A
Renta (US/Mes) Leasing (US Sqm/Month)	\$4.50 (USD/m ²)

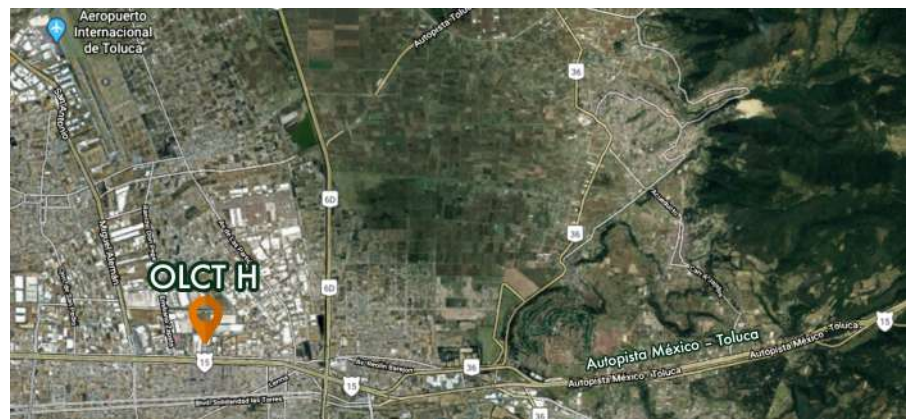
DESCRIPCIÓN GENERAL

GENERAL DESCRIPTION

Altura libre Clear Height	9.75 m
Tipo de Construcción Construction	Muros de concreto tilt-up y estructura de acero
Piso Floor	Concreto 250 kg/cm ² , reforzado con fibra de polipropileno Capacidad de carga 6 tons
Tipo de Techo Roofing	KR-18 calibre 24 con skylights
Tipo de Muros Walls	Tilt-up concreto de 8 in
Espacio entre Columnas Bay Size	14.75 x 15.26 m
Patio de Maniobras Maneuver yard	37 m
Sistema contra Incendio Warehouse	Mangueras y gabinetes con posibilidad de incrementar a rociadores
Planta de tratamiento Water Treatment	Descargas a drenaje municipal
Agua Water	Suministro del parque industrial
Estacionamiento Parking	19 lugares
Iluminación Lighting	Luminarias HID para 300 luxes (posibilidad de actualización)
Suministro Eléctrico Power Supply	300 KVA
Andenes Dock Doors	2 andenes
Rampa de Acceso Trailers Drive in Doors	N/A

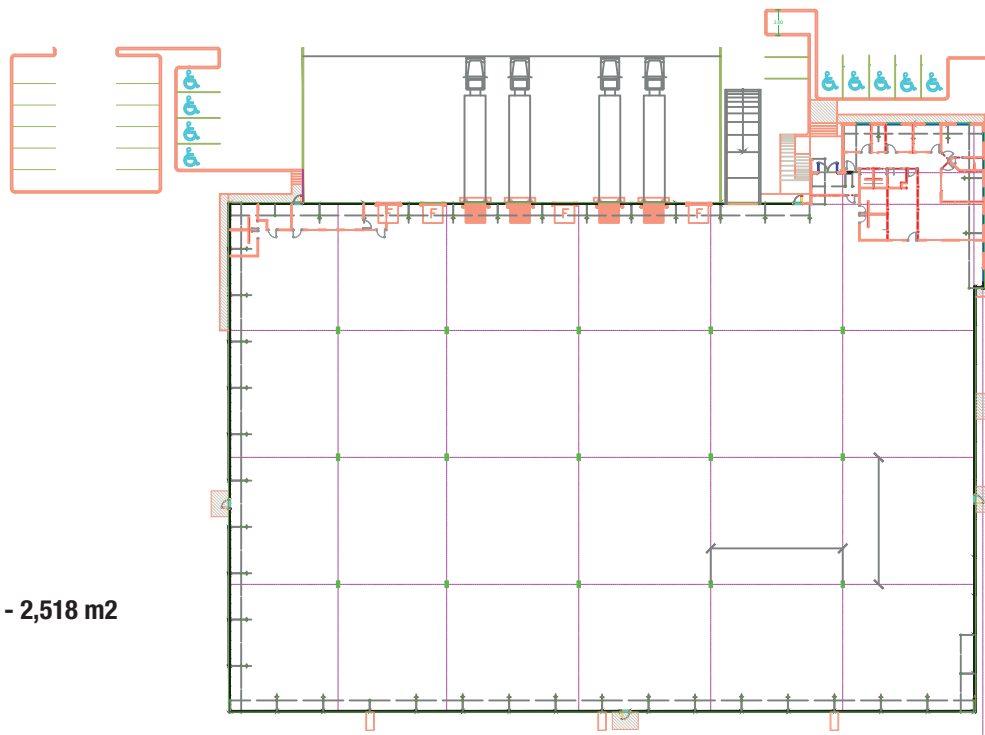
MAPA DE UBICACIÓN

LOCATION MAP



EDIFICIO INDUSTRIAL

OLCT H



Area disponible - 2,518 m2

